

НИО рукописей Российской Гос. б-ки	
Фонд №	316
	Филарет
Картон №	71
Ед. хран. №	25

НИО рукописей Российской Гос. б-ки	Общее кол-во листов
№№ поступлений	2

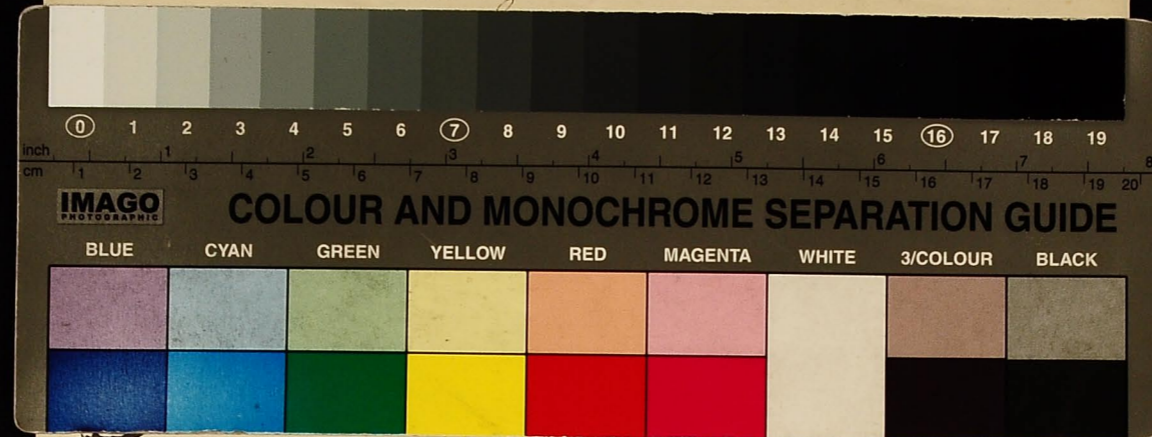
11 170
Гор.
71.
25.

~~24~~
~~27~~
25

Воспитанник
Миника
Иосифа Писарчу
мужа Писарчу, что
"Земляболю" в
Миниках Край
вращаю Зою
для "изъяснения"
в провозавис
1864, 31 20

Писарчу

М. Писарчу



наместник, гдешаго ужибавъ свѣтло, тѣло
въ Минскай губернии Минскаго уезда
Заболотнаго тѣла Главнаго Начальника
Кроме обращено въ Латинство въ пра
вотнаго около 3000 думъ. Чтѣшася

Государственная библиотека СССР имени В.И.Ленина
 Отдел рукописей

Фонд № 316 картон 78 ед.хр. 25
 (р.кп.кн.) (нужное подчеркнуть)

Пронумеровано с № 1 по № _____

Литерные №№ _____

Пропущены №№ _____

Всего _____
 Нумерация автора, сотрудника (нужное подчеркнуть)

Примечание _____

Подпись Л.В.Климов
 " 12 " авг 19 88 г.

Выделено к уничтожению _____ листов

№№ _____

Акт № _____ от " " _____ 19 _____ г.

Итого _____ листов

Подпись _____
 " " _____ 19 _____ г.

И. № 138 № 238

1

**ВОЕННЫЙ
НАЧАЛЬНИКЪ
ГОРОДА ПИНСКА
и
УЪЗДА.**

по Высочайшему повелению
Митрополиту Рижскому и Мо-
сковскому и Коломенскому.

Декабрь 30^й дня, 1864 г.
№ 4360.

г. Пинскъ.

Ваше, Милостивый мой Арми-
наместоръ, дучайшее указание, что
за Минской губернии Пинского уезда
заботливости Главнаго Начальника
Креста охранено изъ Латвии въ пра-
волавно около 3000 душъ. Указание
всѣмъ надлежало, что и оставилъ камен-
ники въ Минской губернии, при помощи
Богословъ и законности и вѣстимаго Духа
всества примирить православія.

Собравшись въ Православіи каменъ воинни
ко ентъ сопровожденіи и подучающаго содержания.
"указавши, что Рижская Церковь обратилась
въ проводники православія и подучитъ православія
законнаго, обоимъ каменъ каменъ. С 14
марса, что судителю въ Церкви стави

но главнѣе върученіи въ разбитіи нашихъ олов-
яныхъ ружей какъ въ невинной крови нашихъ добрыхъ
оставшихся братьевъ въ самую смерть и въ разореніи
русской присяги съ при всей ограниченности нашихъ
могущій, несподобно вопреки къ отъему управленію,
что въ Римской Церкви уже неосомненно истинно:
кто въ ней изъяснилъ вѣдѣвъ ересь и еретика и не при-
судилъ благодать Вселенной, оловякъ наша Церковь не
естъ и бѣжитъ несподобно и еретическую ересь
учрежденію. По смерти того, когдѣ въ самую смерть судили
дѣлій, ересь Римская вѣдѣуденій въ сознании
моишемъ, началъ разсѣваться, много еретическую
Евангельскаго ученія, соединяемое нами Пастырскимъ
Церкви Православной, началъ проникать въ наши
сердце и душу. Жили уже съ радостью и само-
добовольствомъ скажемъ о томъ: и въ оловякъ Церкви
Православной, той Церкви, къ которой пришла
дѣлать: все великая Русская земля и еретическая

2
Самъ же Царь, нами освобожденъ.

Возвративъ отъ приключеній нашихъ къ Мрако-
слепной Церкви, вѣдѣе передаемъ вѣдѣе наши
костельно, но въ мѣсть неостановилъ ничего православнаго
къ православному Богослуженію. Неудачно въ
костельно, вѣдѣе нашими предвѣдѣемъ, вѣдѣемъ
Самъ недостатокъ, ересь оловякъ ересь ересь
еретическую учреденія. Служить Богослуженію
въ оловякъ ересь. Въ оловякъ трудной поло-
женіи оловякъ ересь учреденія просить: Наши
Православные ересь, обратитесь вѣдѣемъ на-
мѣемъ, къ единовѣрческимъ и единокровнымъ старе-
шимъ братьямъ нашимъ Великороссійскимъ оловякъ
ноу нами просьба, ересь новозарожденія
наши Церкви, ересь неостановилъ ересь
оловякъ Православнымъ и ересь ересь ересь
ересь, какъ ересь ересь ересь ересь ересь
богатые ересь. Жили ересь ересь ересь ересь
неостановилъ ересь какъ и никого неостановилъ

братского своего поощренія въ этомъ Святомъ дѣлѣ.

Наша грамота о селеніи въ уездномъ въ мѣстѣ
ковернино справившись и принявъ къ исполненію
свое участіе въ поощреніи новообращенныхъ — тѣмъ
исхрищенъ, что въ присоединеніи къ, а какъ Навишникъ
Тинского уезда принимается непосредственно
участіе. Она и критично въ мѣстѣ и въ мѣстѣ
свою ревностъ. Великого Швейцарскаго
уезднаго въ распространеніи и насажденіи
Православія, а всего примечнаго о ней, обративъ
къ православію Крестованъ милою содѣланою въ
Россіи, а милою въ Россіи, прося въ казань
наши возможности поощренія въ этомъ важномъ
и необходимо дѣлѣ.

Воскрясеніи, Навишникъ и Тинца

В уездномъ Тинца — Маіоръ Швейцарскій